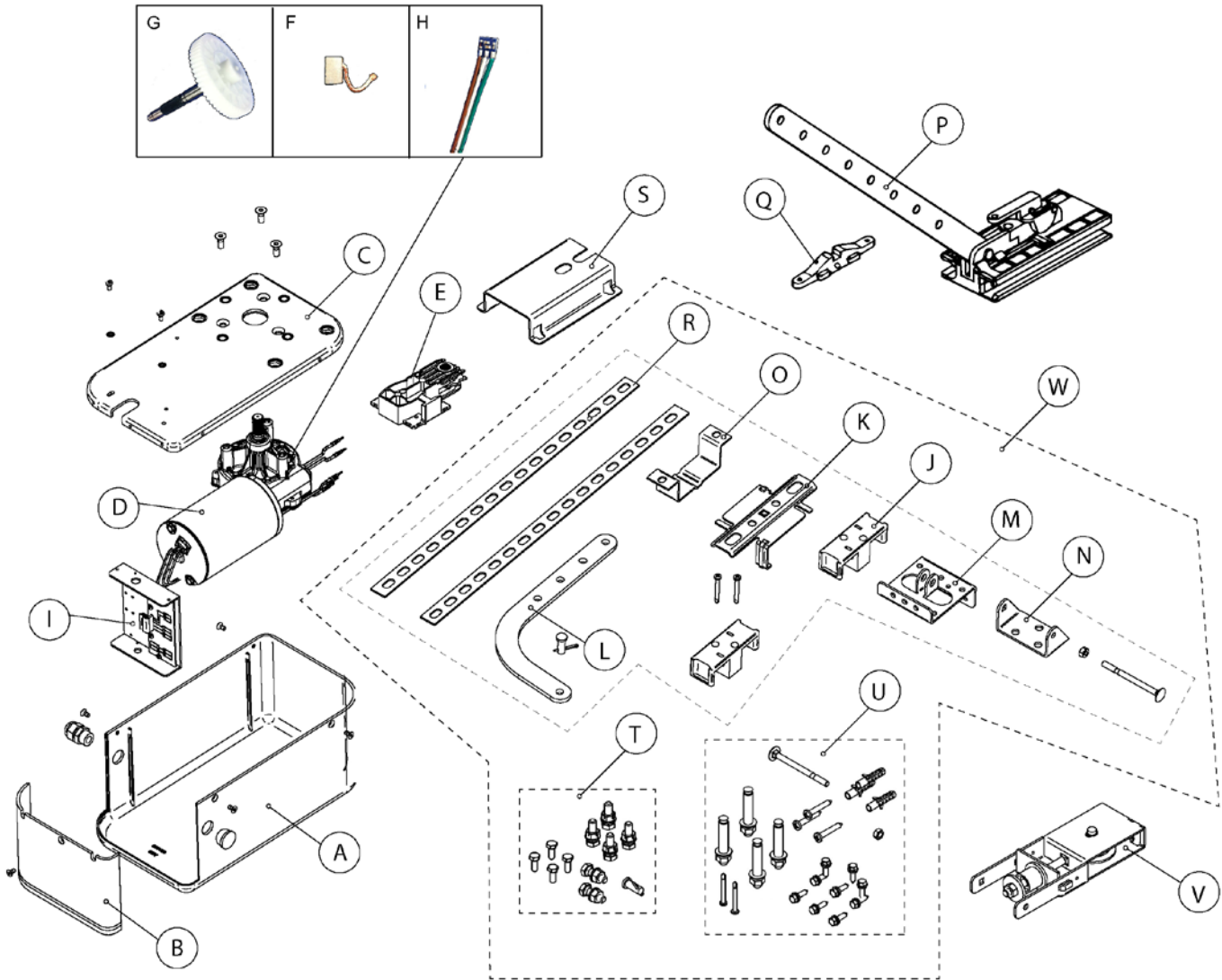


**LISTA DE REPUESTOS / SPARE PARTS LIST**



## LISTA DE REPUESTOS / SPARE PARTS LIST

		MXS120
A	CARCASA / <i>Housing</i>	12B054
B	TAPA CARCASA / <i>Housing gap</i>	12B056
C	PLACA BASE CON REMACHES / <i>Base plate with rivets</i>	12B047
D	MOTOR	12A142
E	CONJUNTO PIÑÓN / <i>Motor-drive rail sprocket</i>	12B067
F	ESCOBILLAS MOTOR / <i>Motor brushes</i>	12A148
G	EJE CON ENGRANE REDUCTORA / <i>Gear with shaft</i>	12A127
H	ENCODER	25A089
I	PLACA ENCODER / <i>Encoder board</i>	12B050
J	TOPE MECANICO / <i>Stopper</i>	170215
K	SOPORTE INTERMEDIO GUIA / <i>Intermediate rail fixing bracket</i>	170242
L	BRAZO CURVO / <i>Curved arm</i>	170265
M	SOPORTE PUERTA / <i>Arm fixing bracket to the door</i>	170244
N	SOPORTE PARED / <i>Rail fixing bracket to the wall</i>	170241
O	BRIDA AMARRE GUIA / <i>Rail fixing bracket</i>	170234
P	CARRO DE ARRASTRE / <i>Carriage</i>	170257
Q	ENGANCHE DE CADENA / <i>Chain connector</i>	170216
R	TIRA METÁLICA SUJECCIÓN GUÍA / <i>Metalic strip</i>	170264
S	SOPORTE MOTOR GUÍA / <i>Rail fixing bracket</i>	170272
T	TORNILLOS FIJACIÓN ACCIONAR GUÍA / <i>Motor-rail fixing bolts bag</i>	12B070
U	TORNILLOS FIJACIÓN PUERTA-PARED-TECHO / <i>Door-wall-roof fixing bolts</i>	12B069
V	CONJUNTO TENSOR / <i>Pulley-tightener assembly</i>	12B068
W	CONJUNTO HERRAJES + TORNILLERIA / <i>Ironworks assembly + bolts</i>	12B066