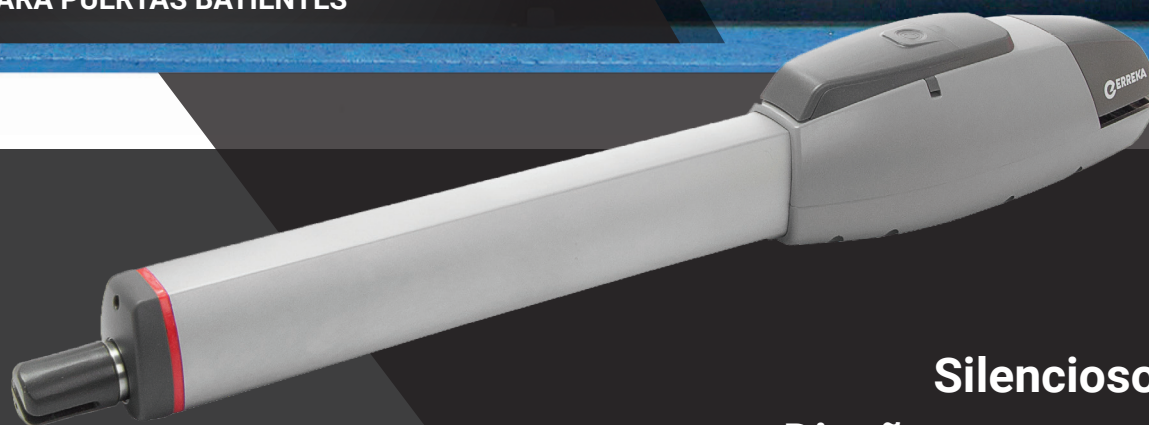


# Kairos

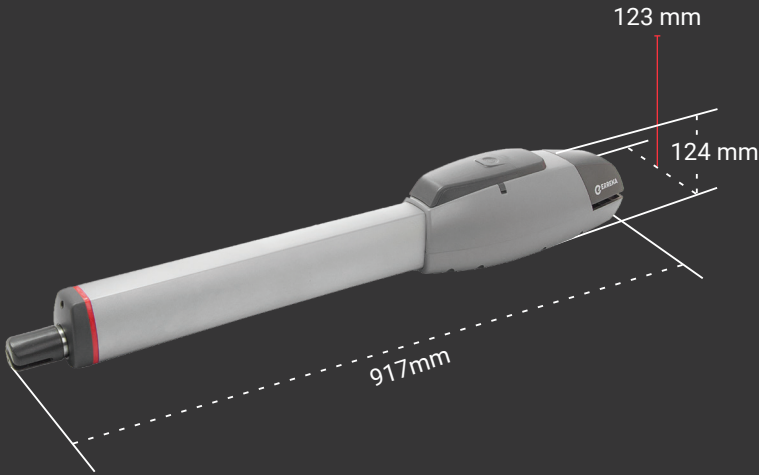
ACCIONADOR ELECTROMECHANICO  
PARA PUERTAS BATIENTES



**Silencioso**  
**Diseño compacto**  
**Puertas hasta 2.5 metros**

# Kairos

ACCIONADOR ELECTROMECAÁNICO  
PARA PUERTAS BATIENTES



**Silencioso** de tamaño compacto  
**Paro Suave** en apertura y cierre  
**Bloqueado** e irreversible  
**Gran Fuerza** y engranes de alta resistencia  
**Versión única** para derecha o izquierda  
**Seguridad** con sistema antiplastamiento  
**Respaldo** para operación con baterías  
**Modelo rapido** con finales de carrera

## CARACTERÍSTICAS TÉCNICAS

	KA3324	KA3324RC
Alimentación (Vdc)	24	
Potencia absorbida (W)	144	
Intensidad (A)	5.5	
Fuerza máxima (N)	3000	3500
Velocidad (mm/s)	25.5	31.4
Carrera (mm)	350	330
Tiempo apertura 90° (s)	14	10
Ciclo de trabajo	S3 - 20%	
Uso Estimado (Ciclos por hora)	hasta 25	
Bloqueo	Si	
Final de Carrera	No	Si
Requiere tope físico	Si	
Apertura máxima	120°	100°
Grado de protección	IP44	
Temperatura de servicio (°C)	-20 / +50	
Peso accionador (kg)	5	
Dimensiones embalaje (cm)	92x30x27	
Longitud puerta máx. (m)	2.5	
Peso puerta máx. (kg)	250	

## ACCESORIOS RECOMENDADOS

### Tarjeta de control

SMART-D201M (Display, incluye baterías)



### Receptor

Receptor integrado  
Roller code

### Emisor

LIRA  
IRIS



### Fotocelda



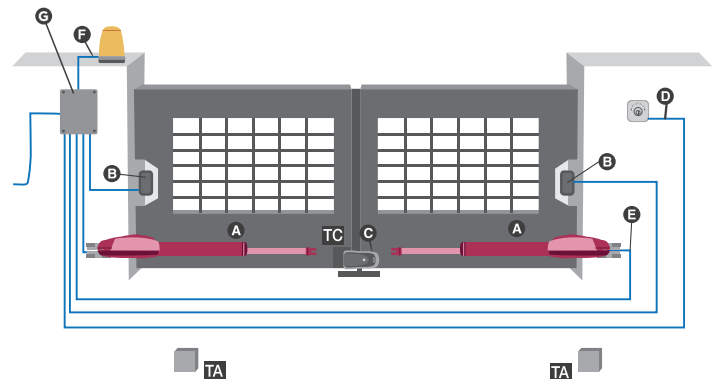
### Electrocerradura

### Lámpara destellante



- Las condiciones de viento pueden afectar al motor.
- La Longitud máxima de hoja es considerando una altura máxima de 2.5m.
- Se recomienda el uso de electrocerradura en puertas mayores a 1.80m

## ESQUEMA DE INSTALACIÓN



## CABLEADO ELÉCTRICO

- A** Alimentación general
- B** Fococelda
- C** Electrocerradura
- D** Pulsador / llave de pared
- E** Motor
- F** Lámpara destellante
- G** Tarjeta de control