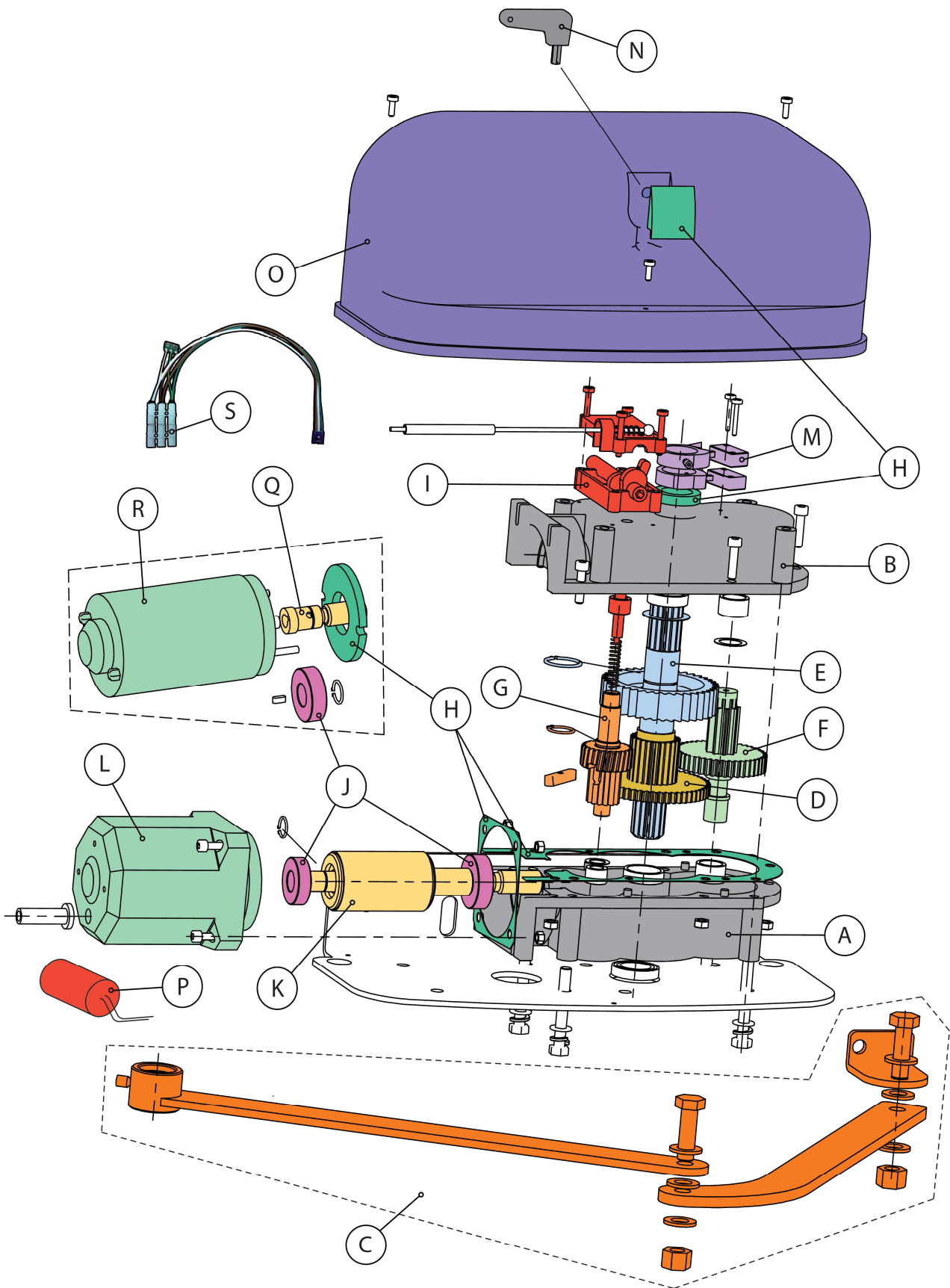


LISTA DE REPUESTOS / SPARE PARTS LIST



LISTA DE REPUESTOS / SPARE PARTS LIST

		AR220C	ARS24C
A	CARCASA INFERIOR / <i>black lower shell</i>	66-VBG200159	66-VBG200161
B	CARCASA SUPERIOR / <i>black upper shell</i>	66-VBG200160	66-VBG200162
C	BRAZO ARTICULADO / <i>articulated arm</i>	AAR01	
D	ENGRANAJE M1,5 Z24 / <i>gear M1,5 Z24</i>	66-VBG100884	66-VBG100988
E	CORONA M2 Z41 + EJE PRIMARIO / <i>gear M2 Z41 + primary shaft</i>	66-VBG100882	
F	EJE M2 + CORONA M1,5 Z44 / <i>shaft M2 Z9 + ring gear M1,5 Z44</i>	66-VBG100883	66-VBG200116
G	EJE DESBLOQUEO + ENGRANE M1,5 Z24 / <i>unlocking shaft + gear M1,5 Z24</i>	66-VBG200153	66-VBG200158
H	KIT JUNTAS / <i>seals kit</i>	66-VBG200154	
I	CAJA DESBLOQUEO / <i>release box</i>	66-VBG200155	
J	RODAMIENTOS / <i>ball bearings</i>	66-VBG200156	
K	ROTOR / <i>rotor</i>	66-VBG200072	
L	ESTATOR / <i>stator</i>	66-VBG200007	
M	CONJUNTO FINAL DE CARRERA / <i>limit switches ensemble</i>	66-VBGCFCARC	
N	LLAVE / <i>key</i>	66-VBG100218	
O	CUBIERTA / <i>cover</i>	66-VBG100873	
P	CONDENSADOR (8 μ F) / <i>capacitor (8μF)</i>	27A087	
Q	CIGÜEÑAL / <i>drive shaft</i>		66-VBG100875
R	MOTOR CC / <i>dc motor</i>		66-VBG100931
S	ENCODER + SUPRESOR / <i>encoder + suppressor</i>		25B020