

# TORO/ TORO INVERTER MOTEUR ÉLECTROMÉCANIQUE

## Portails Coulissants



Moteur 230 Vac et triphasé 380 Vac pour portails coulissants jusqu'à 2500 kg.

Modèles Inverter disponibles: force de poussée maintenue lors du ralentissement et permettant un cycle de travail élevé.



COLLECTIVITÉ



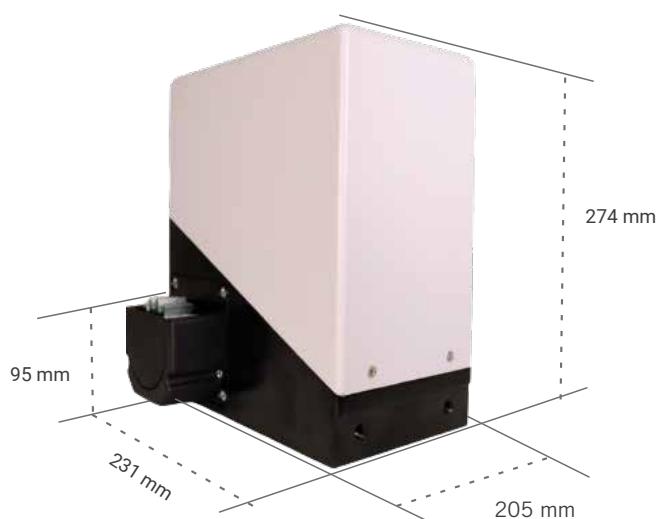
INDUSTRIEL

### FACTEUR D'UTILISATION TRÈS ÉLEVÉ

### RÉDUCTEUR EN BAIN D'HUILE

### DÉBUT ET ARRÊT ÉLECTRONIQUE EN DOUCEUR

### FORCE MAINTENUE LORS DU RALENTISSAGE ET VITESSE PROGRAMMABLE DANS LES MODÈLES INVERTER T01810EIC ET T02500EIC.



Console de programmation INVERTER

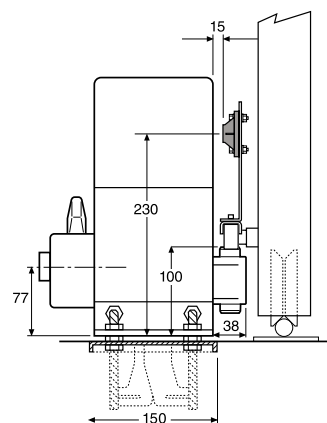


Système de déverrouillage utile avec clé personnalisée.

# TORO/ TORO INVERTER MOTEUR ÉLECTROMÉCANIQUE

## CARACTÉRISTIQUES TECHNIQUES

	TO1810EC	TO1810EIC	KM2500	TO2500EIC
Alimentation (Vac/Hz)	230/50	230/50-60	-	230/50-60
Puissance absorbée (W)	604	600	875	800
Intensité (A)	2,81	1,7	2,33	3,2
Condensateur (µF)	16-25	-	-	-
Alimentation moteur (Vdc)	230/50	230/40-80	3x400/50	3x230/40-80
Couple moteur (Nm)	45		70	60
Vitesse (m/min)	9	7,2-14,4	9	7,2/14,4
Déverrouillé (D) / Verrouillé (V)	Oui			
Fin de course	Oui			
Encodeur	Non			
Pignon	M4-Z16			
Cycles de travail	S3-60% (Cond. 16 µF) S3-35% (Cond. 25 µF)	S3-60%	S3-70%	
Degré de protection (IP)	IP55			
Température de fonctionnement (°C)	-20/55			
Poids (kg)	18,7		18	18,7
Dimensions emballage (cm)	28,5x25x31			
Poids max. portail (Kg)	1200 (Cond. 16µF) 1800 (Cond. 25µF)	1800	2500	

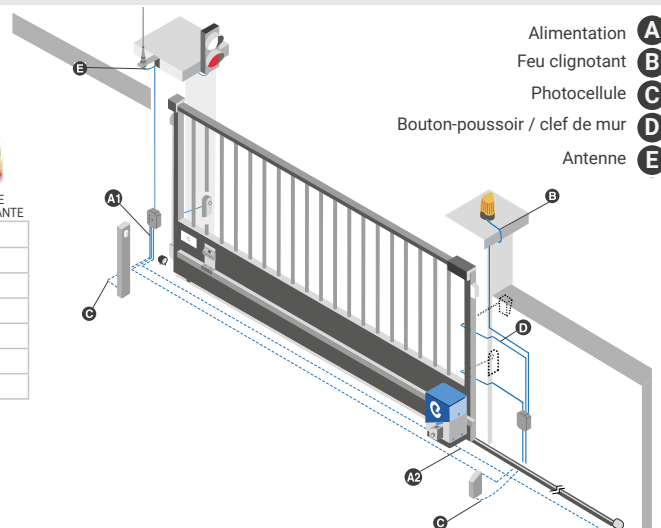


Côtes de pose

## KITS RECOMMANDÉS

	MOTEUR	ARMOIRE DE COMMANDE	RÉCEPTEUR	TÉLÉCOMMANDE	PHOTOCELLULE	LAMPE CLIGNOTANTE		
	TO1810EC	TO1810EIC	KM2500	VIVO-T101	IRRE2-250	IR02	FT06	LUMI
TOR044	•				•	••	•	
TOR045	•				•	••	•	•
TOR016		•			•	••	•	
TOR017		•			•	••	•	•
TOR011			•	•	•	••	•	
TOR033			•	•	•	••	•	•

## SCHEMA D'INSTALLATION



- Alimentation **A**
- Feu clignotant **B**
- Photocellule **C**
- Bouton-poussoir / clef de mur **D**
- Antenne **E**