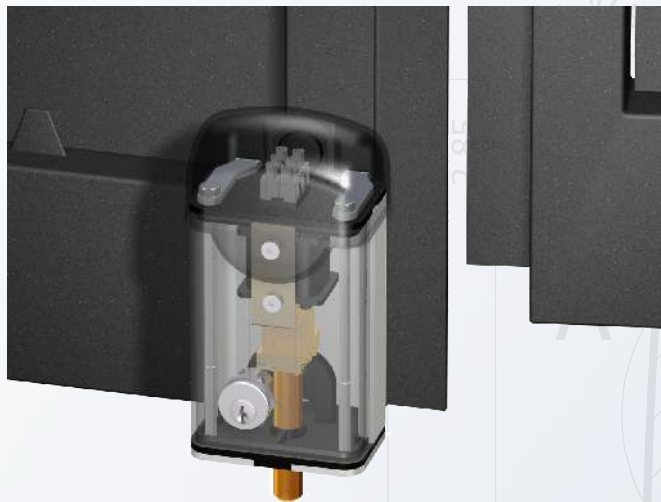


Elettroserratura Electric Lock Electroserrure

ELT8

I - L'elettroserratura a caduta ELT8 è stata realizzata per le automazioni del tipo a battente. Il dispositivo permette il blocco delle ante su cancelli automatizzati con motoriduttori reversibili o ante di grosse dimensioni, che necessitano di un efficace sistema di arresto in chiusura. I magneti utilizzati sono adatti per funzionamenti ad uso continuo con intermittenza del 100%.

Le sue caratteristiche costruttive, frutto di una costante evoluzione del prodotto, lo presentano semplice nella sua installazione e di massima affidabilità. La ricerca continua della qualità dei suoi componenti lo rendono inoltre estremamente sicuro anche nelle condizioni climatiche più estreme (-20°C/60°C).



GB - The ELT8 electric lock has been designed for the automation of swinging gate. The device permits the locking of the doors on automated gates geared with reversible motors or large dimensions doors, which require an effective system of closing. The magnets are suitable for operations at continuous use with intermittence of 100%.

Its construction features, the result of a constant evolution of the product, present simple in its installation and maximum reliability. The continuous pursuit in the quality of its components also make it extremely safe even in the most extreme climatic conditions (-20°C/60°C).

F - L'électroserrure ELT8 a été conçue pour l'automatisation de portails à battent. Le dispositif permet le verrouillage des portails automatiques à motoréducteurs réversibles ou des portes de grandes dimensions, qui nécessitent un efficace système d'arrêt e de fermeture. Les aimants utilisés sont adaptés pour les opérations à l'utilisation continue de l'intermittence de 100%.

Ses caractéristiques de construction, le résultat d'une évolution constante du produit, le présentent simple dans son installation et une fiabilité maximum. La poursuite continue de la qualité de ses composants en font également extrêmement sûr, même dans les conditions climatiques les plus extrêmes (-20°C / 60°C).



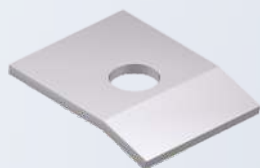
| | | | | | | |
|----------------------------|---------------------------|-----------|---------------------------|-----------|--------------------------------------------|---------------------------------------------|
| Materiali | Profilo rigido | Materials | Body | Matériaux | Corps | Allum.anodizz./Anodized alum./Alum. anodisé |
| | Plastiche | | Plastic parts | | Plastiques | ABS |
| | Piolo | | Pin | | Piquet | Ottone/Brass/Laiton 12mm |
| Ingombri | Dimensions | | Dimensions | | 80x55xH155 mm | |
| Peso | Weight | | Poids | | 850 g | |
| Grado di protezione | Seal | | Indice de protection | | IP54 | |
| Temperatura di esercizio | Working temperature | | Température d'exercice | | -20° +60° | |
| Colore calotta | Color cover | | Couleur des capouchons | | Nero/Black/Noir | |
| Confezione | Packaging | | Emballage | | 1 pz | |
| Alimentazione | Power | | Alimentation | | 12-24-127-220 Vac | |
| Assorbimento | Absorption | | Absorption | | 280VA max 27VA working | |
| Corsa massima piolo | Maximum stroke of the pin | | Course maximale du piquet | | 15 mm | |
| Serratura | Lock | | Serrure | | Cilindrica/Cylindrical/ Cylindrique | |
| Sblocco interno | Inside key release | | Déblocage intérieur | | Con serratura With lock Avec serrure | |
| Sblocco esterno (optional) | Outside key release | | Déblocage extérieur | | Con serratura With lock Avec serrure | |



ELT8-KSE I • KIT di sblocco esterno

GB • KIT outside key release

F • Sélecteur à clef à un contact



ELT8-KSE I • Piastra di battuta acciaio zincato

GB • Stop plate in galvanized steel

F • Plaque d'arrête en acier galvanisé