

# MANUAL DE INSTALACION

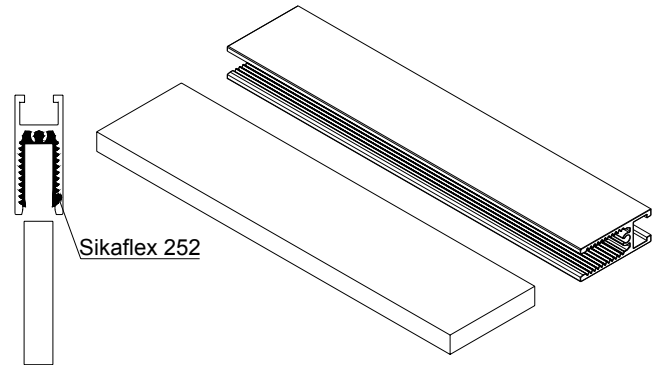
## PERFILERIA PINZA

Nº revisión: 00

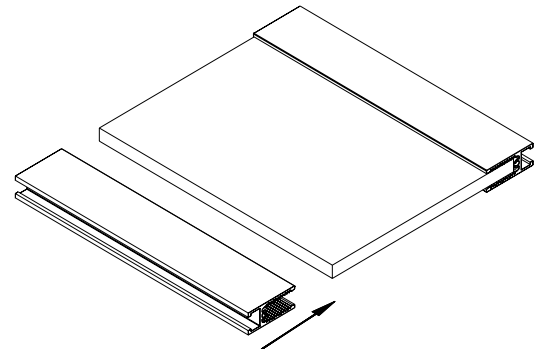
# 1. MONTAJE DE LAS HOJAS MOVILES

**ATENCIÓN:** La unión entre el cristal y la pinza hay realizarse utilizando Sikaflex 252 o Skibond. Las superficies deben estar limpias, secas y libres de polvo, aceite y grasas. El tiempo de secado para las hojas móviles es de dos días.

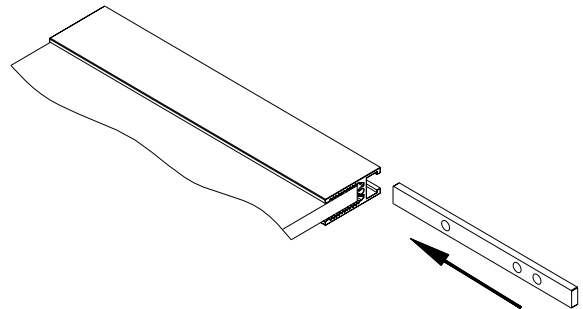
1.1- Fijar la pinza superior aplicando silicona especial (Sikaflex 252 o Skibond). Meter el cristal hasta el fondo del alojamiento.



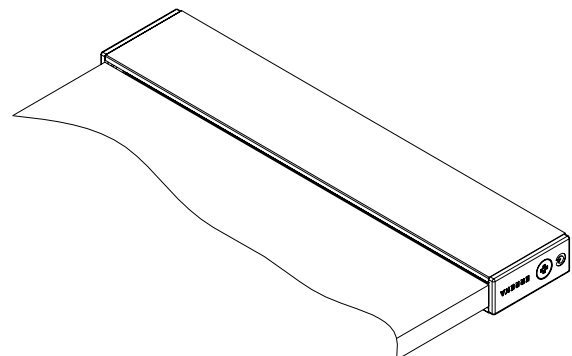
1.2- Fijar la pinza inferior aplicando silicona a la pinza. Se debe ir metiendo la pinza poco a poco con un martillo de plástico e ir midiendo la longitud de hoja hasta conseguir la medida que se necesita para la instalación.



1.3- Insertar los enganches de la hoja en los marcos superiores.



1.4- Fijar las tapas laterales de la pinza superior con 2 tornillos avellanados por cada tapa.



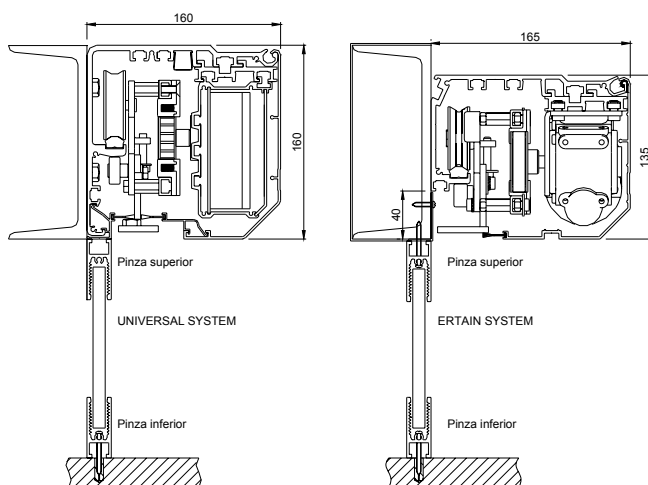
## 2. INSTALACIÓN DE LAS HOJAS FIJAS

En la instalación de las hojas fijas, primero se fijan tanto al mecanismo como al suelo las pinzas y se acristala al final.

2.1- Primero fijar las pinzas superiores que nos indicaran donde colocar las inferiores del suelo.

- Para marcar la posición de la pinza al suelo meter el cristal lateralmente y dejar la hoja perpendicular al suelo midiendo con un nivel.

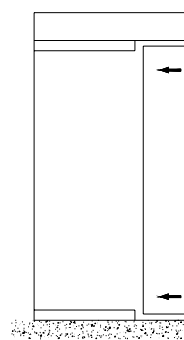
- Una vez hechas las marcas, sacar el cristal y fijar la pinza al suelo. Meter el cristal hasta el fondo del alojamiento.



2.2- Colocadas las pinzas. Verter silicona a lo largo del alojamiento de la pinza.

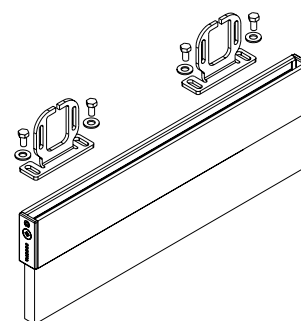
- Meter el cristal desplazándolo desde un lateral hasta encontrar la pared.

- Fijar las tapas de la parte interior con los tornillos suministrados.



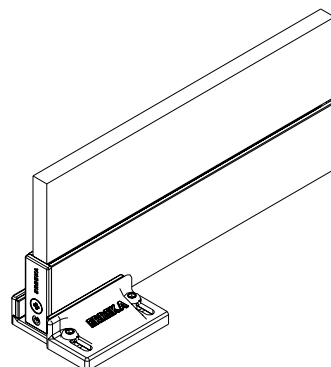
## 3. INSTALACIÓN DE LAS HOJAS MOVILES

3.1- Colocar los ataques de enganche al carro.

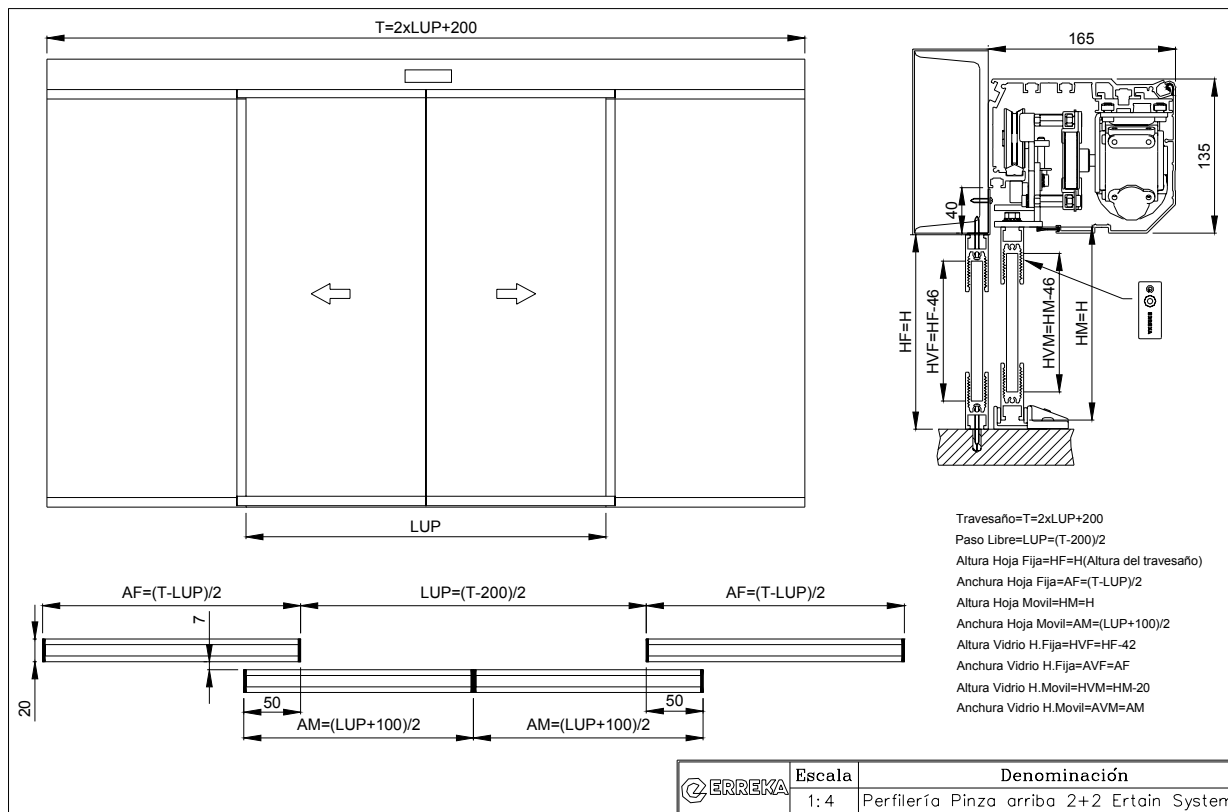


3.2- Colocar las hojas de los carros y una vez niveladas fijar los tornillos de atado.

- Posicionar la guía y fijarla al suelo.



### ERTAIN SYSTEM



### UNIVERSAL SYSTEM

