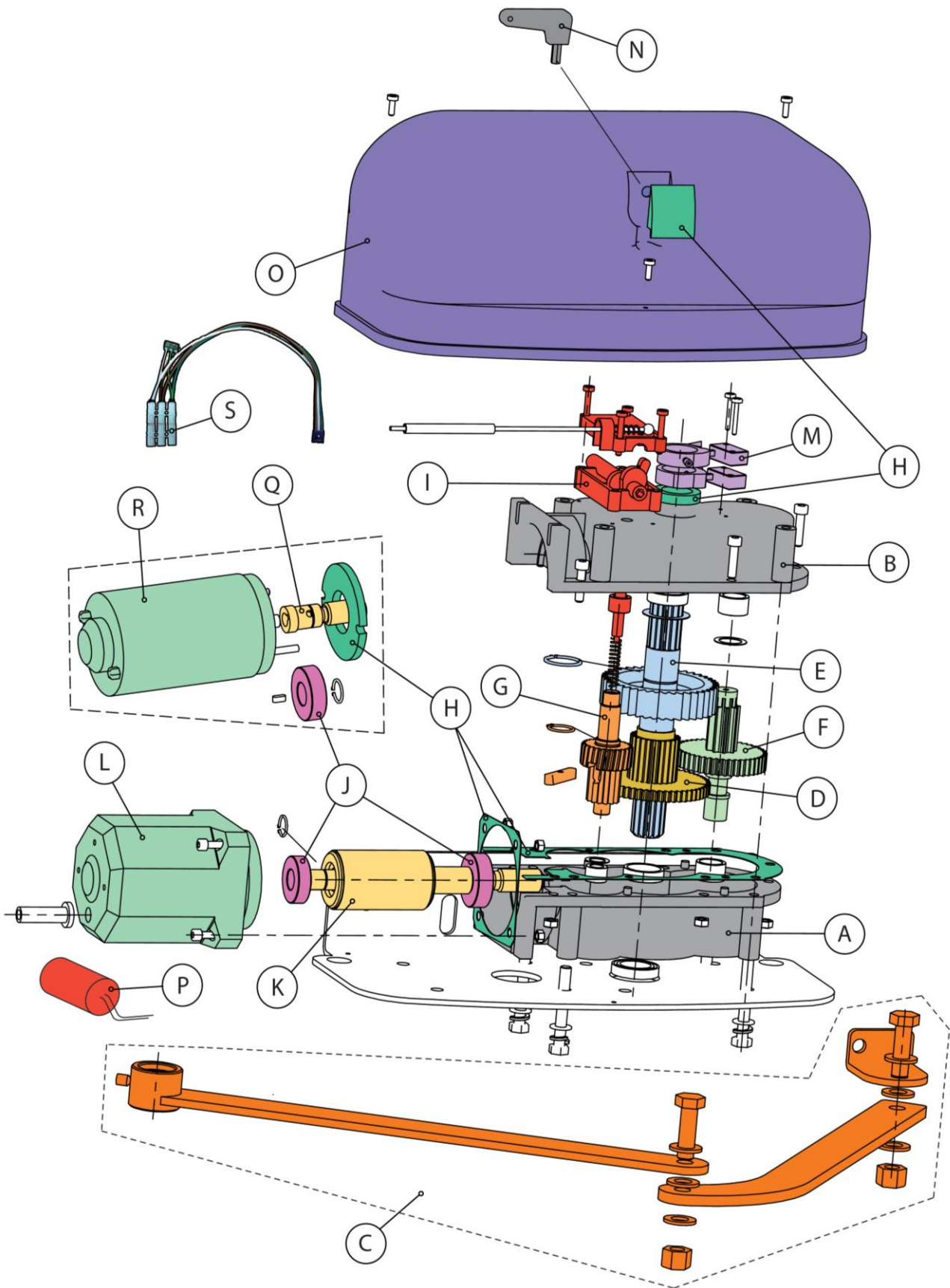


LISTA DE REPUESTOS / SPARE PARTS LIST



LISTA DE REPUESTOS / SPARE PARTS LIST

		AR220C	ARS24C *	AR24C
A	CARCASA INFERIOR / <i>lower shell</i>	66-VBG200159	66-VBG200161	
B	CARCASA SUPERIOR / <i>upper shell</i>	66-VBG200160	66-VBG200162	
C	BRAZO ARTICULADO CORTO/ <i>short articulated arm</i>	AAR01		
	BRAZO ARTICULADO LARGO/ <i>long articulated arm</i>	AAR02		
D	ENGRANAJE M1,5 Z24 / <i>gear</i> <i>M1,5 Z24</i>	66-VBG100884	66-VBG100988	
E	CORONA M2 Z41 + EJE PRIMARIO / <i>gear M2 Z41 +</i> <i>primary shaft</i>	66-VBG100882		
F	EJE M2 + CORONA M1,5 Z44 / <i>shaft M2 Z9 + ring gear M1,5 Z44</i>	66-VBG100883	66-VBG200116	
G	EJE DESBLOQUEO + ENGRANE M1,5 Z24 / <i>unlocking shaft + gear</i> <i>M1,5 Z24</i>	66-VBG200153	66-VBG200158	
H	KIT JUNTAS / <i>seals kit</i>	66-VBG200154		
I	CAJA DESBLOQUEO / <i>release box</i>	66-VBG200155		
J	RODAMIENTOS / <i>ball bearings</i>	66-VBG200156		
K	ROTOR / <i>rotor</i>	66-VBG200072		
L	ESTATOR / <i>stator</i>	66-VBG200007		
M	CONJUNTO FINAL DE CARRERA / <i>limit switches ensemble</i>	66-VBGCFCARC		
N	LLAVE / <i>key</i>	66-VBG100218		
O	CUBIERTA / <i>cover</i>	66-VBG100873		
P	CONDENSADOR (8 μ F) / <i>capacitor (8μF)</i>	27A087		
Q	CIGÜEÑAL / <i>drive shaft</i>		66-VBG100875	
R	MOTOR CC / <i>dc motor</i>		66-VBG100931 *	
			66-VBG101229	
S	ENCODER + SUPRESOR / <i>encoder + suppressor</i>		25B020	

* **MODELO Y CODIGO DESCATALOGADO: REPUESTOS DISPONIBLES HASTA FIN DE EXISTENCIAS**
DISCONTINUED MODEL AND CODE: SPARE PARTS AVAILABLE UNTIL END OF STOCK